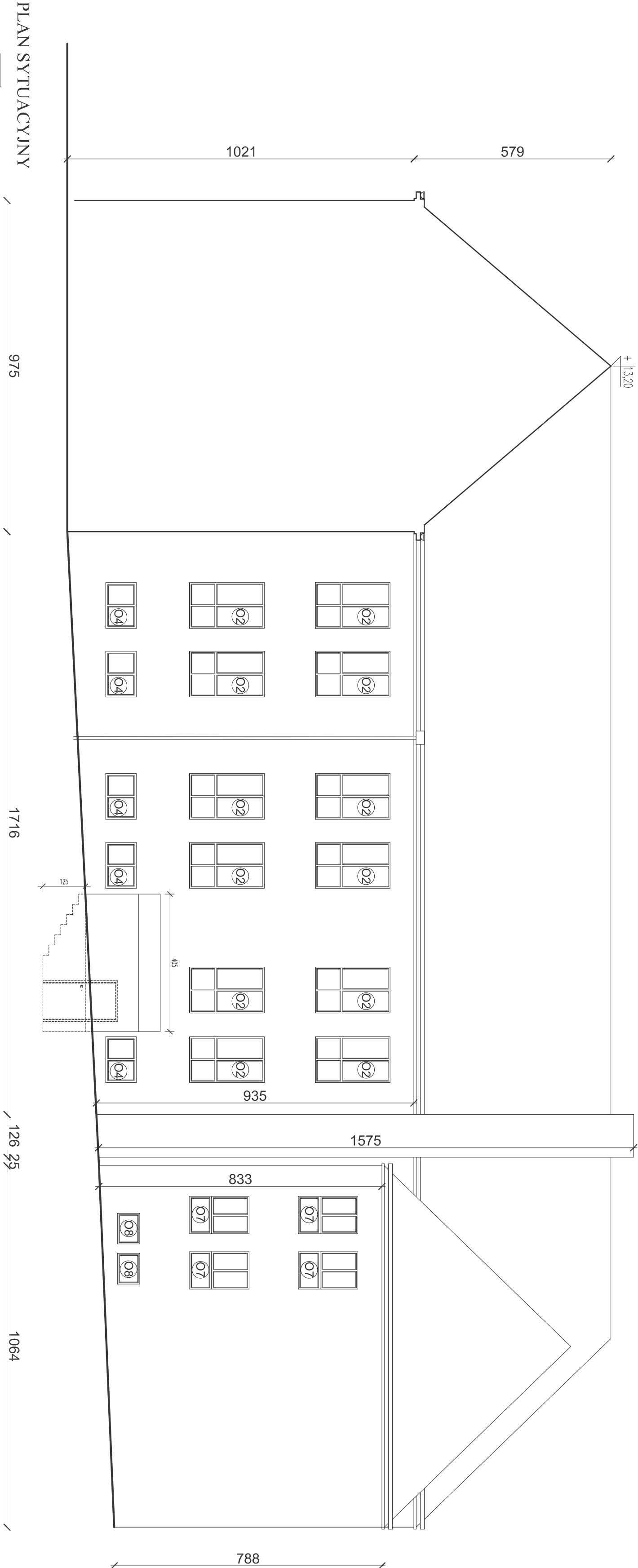
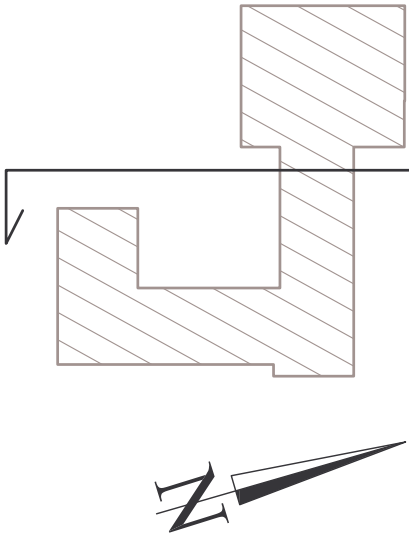


Elewacja północno-zachodnia  
skala 1:100



PLAN SYTUACYJNY



UWAGA:  
1. Wymiary na podstawie dokumentacji archiwalnej.  
Dokładne wartości wymiarów sprawdzić na budowie.  
2. Rysunek został wykonany z dokładnością  
wystarczającą do wykonania projektu ocieplenia  
elewacji i nie może być traktowany jako podstawa do  
innych opracowań.

|   |  |              |           |              |            |
|---|--|--------------|-----------|--------------|------------|
| ZADANIE: Termomodernizacja Zespołu Przedszkolno - Szkolnego w Dobromierzu |  |              |           |              |            |
| ADRES: ul. Włoszczowska 5, Dobromierz                                     |  |              |           |              |            |
| NAZWA: Elewacja północno-zachodnia -                                      |  |              |           | STADIUM      |            |
| RYSUNKU: INWENTARYZACJA   |  |              |           | DOKON.: P.B. |            |
| Projektował:  |  | Specjalność  | Nr upraw. | Podpis       | Data       |
| mgr inż. arch. Ewa Koszowiak  |  | Architektura | KI-220187 |              | 03.2018    |
| SKALA: 1:100  |  |              |           |              | Kps. arch. |
|   |  |              |           |              | 5          |